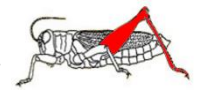


Qui suis-je ?

Très longues
pattes arrières



Très longues antennes,
plus longues que le
corps



SAUTERELLES

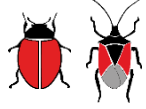
Antennes courtes



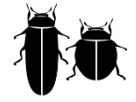
CRIQUETS

3 paires
de pattes

Ailes rigides



Ailes complètement rigides



SCARABÉES

Ailes en partie rigides, en
partie membraneuses



PUNAISES

Pas de très longues
pattes arrières

Ailes membraneuses



Très gros yeux, de toutes
petites antennes et 2 ailes



MOUCHES

Yeux sur les côtés de la
tête, antennes longues et
4 ailes qu'on ne voit
pas toujours



**ABEILLES,
BOURDONS,
GUÊPES**

Ailes non rigides

Ailes opaques



Au repos, ailes repliées
à l'arrière du corps.
Antennes en forme
d'allumette



**PAPILLONS
DE JOUR**

Au repos, ailes à plat.
Antennes de différentes
formes



**PAPILLONS
DE NUIT**

4 paires
de pattes



ARAIGNÉES