

MÉDIATHÈQUE

DÉCOUVREZ LE JEU REBOND !

Jeu collaboratif et chronométré, ReBOND vous met dans la peau d'un bibliothécaire chargé de satisfaire les demandes des abonnés tout en déjouant imprévus et coups du sort.



Mercredi 18 février, de 15h à 17h, à la Médiathèque. Dès 7 ans, entrée libre.



GÉNÉALOGIE

Conférence « comment reconstituer la vie d'un ancêtre à partir de sources en ligne » animé par Jean-Sébastien Chorin.

Lundi 23 février à 18h30 à la Bibliothèque des Sources.

SPECTACLE

LE CUL ENTRE DEUX CHAISES

Un One Man Show de **Jean-Baptiste Hibon**.

Vivre avec un handicap depuis la naissance occasionne évidemment des situations cocasses... Quelquefois dramatiques, parfois hilarantes. Jean-Baptiste Hibon dépasse le témoignage en permettant au spectateur d'apprendre à se positionner par rapport à ces expériences inconfortables que chacun peut vivre un jour. Entre le spectacle et la conférence, Jean-Baptiste Hibon évolue sur une ligne de crête, entre des rapports de force qui se confrontent.

Vendredi 27 février à 20h au Centre Culturel (Tarifs de 8 à 12€).



EXPOSITION

Exp'OSEZ-vous

La ville d'Écully donne de la visibilité aux artistes non professionnels. Suite de l'appel à candidature qui s'est tenu fin 2025, 9 artistes exposeront leurs œuvres de peinture, sculpture et photographie.



Du mercredi 4 au dimanche 22 février, au Centre Culturel. Vernissage le **mardi 3 février à 18h30**.

Le Centre Culturel est ouvert lundi, mercredi et jeudi de 14h à 18h et le mardi et vendredi de 9h à 12h30 et 14h à 18h. Ouvert en soirée et week-end en fonction des activités.

FEVRIER	VEN 6	SAM 7	DIM 8	LUN 9	MAR 10
L'AFFAIRE BOJARSKI		20h15	17h	14h	
LES SAISONS HANABI A vant-premières de films japonais En VOST	20h15 Fais-moi un signe	17h30 Mon Grand frère et moi	15h15 Sacré Frousse! (VF) 19h30 Love on trial	18h15 Seppuku L'honneur d'un samourai	14h Sous le soleil de Kyoto
TOUS EN SALLE		15h30 Le Chant des forêts		16h30 Olivia	16h30 AVP Odyssée De Céleste
LE TERRORISTE	18h	Ciné-Club Dante Alighieri. En VOST			

FEVRIER	MER 11	JEU 12	SAM 14	DIM 15	MAR 17
GOUROU		14h	17h30	20h	11h
LE MAGE DU KREMLIN (VF)				17h	19h30
LES SAISONS HANABI A vant-premières de films japonais En VOST		18h30 La Fille du Kombini	20h Sham		
ELEMENTAIRE	14h30				
LES LEGENDAIRES	16h45	16h30	15h30	15h	14h15
TOUS EN SALLE	MARDI 17/2 16h15 AVP L'Ourse et l'oiseau 17h30 Le Chant des forêts				

FEVRIER	JEU 19	VEN 20	SAM 21	DIM 22	LUN 23
LE MAGE DU KREMLIN	14h (VF)			19h30 (VOST)	11h (VOST)
L'AFFAIRE BOJARSKI			20h30	14h30	19h15
QUI BRILLE AU COMBAT		14h			17h
LOL 2.0 - en collaboration avec le CCAS					14h
MARSUPILAMI	17h	16h15	18h15	17h15	
TOUS EN SALLE	JEU 19/2 - 11h Les toutes petites créatures VEN 20/2 - 11h La grande révasion SAM 21/2 - 16h Le Chant des forêts				

FEVRIER-MARS	SAM 28	DIM 1er	LUN 2	MAR 3
LE GÂTEAU DU PRÉSIDENT (VOST)	20h45	15h	18h45	16h30
A PIED D'OEUVRE	16h	17h15	14h	12h
HAMNET	18h (vost)		11h15 (vf)	14h (vf)
LA GRAZIA (VOST)		19h15	16h	

TARIFS : Plein Tarif : 7€ - Réduit : 6€ - moins de 14 ans : 4€
groupe : 4€ - Carte d'abonnement : 5 pl : 27,50€ - 10 pl : 54€

AD : audio-description. Demander un boîtier et un casque à l'accueil.



PROGRAMME CINÉMA DU VENDREDI 6 FÉVRIER 2026 AU MARDI 3 MARS 2026



Mèche courte



CENTRE CULTUREL - ÉCULLY CINÉMA
21 avenue Édouard Aynard - 04 78 33 64 33
centre.culturel@ville-ecully.fr - www.ecully.fr



LES SAISONS HANABI

Avant-premières de films japonais (en VOST) !

FAIS-MOI UN SIGNE (Drame de Mipo O - 1h45)

Adaptation poignante d'un récit autobiographique, qui révèle avec pudeur la complexité des sentiments familiaux.

MON GRAND FRÈRE ET MOI (Comédie de Ryôta Nakano - 2h07)

Après La Famille Asada, Ryôta Nakano signe une délicieuse comédie qui célèbre avec tendresse et émotion nos liens les plus intimes.

SACRÉE FROUSSE ! (Jeune Public dès 8 ans - 1h08 - VF)

Jeune Public avec Les fantômes d'Emma (54') précédé de Monsieur Bouteille (14'). Portées par leur curiosité et leur imagination, deux héroïnes apprennent à dompter leurs peurs dans ces contes initiatiques où la candeur se mêle... aux frissons !

LOVE ON TRIAL (Drame de Kôji Fukada - 2h03)

Après Love Life, Kôji Fukada dévoile, avec une précision implacable, la face cachée de l'industrie des idoles et les tourments d'un amour impossible. Vertigineux.

SEPPUKU : L'HONNEUR D'UN SAMOURAÏ (Film historique de Yuji Kakizaki - 2h13)

Un huis clos d'une rare densité sur les déchirements intérieurs d'un samouraï, porté par un jeu et une mise en scène tout en nuances.

SOUS LE CIEL DE KYOTO (Romance d'Akiko Ohku - 2h07)

Un film bouleversant, où chaque scène s'impose peu à peu comme inoubliable.

LA FILLE DU KONBINI (Tranche de vie de Yuho Ishibashi - 1h14)

Avec une infinie délicatesse, la réalisatrice Yuho Ishibashi livre le portrait subtil d'une jeunesse en quête de sens.

SHAM (Thriller de Takashi Miike - 2h09)

Inspiré d'une histoire vraie, ce thriller judiciaire haletant, signé par l'un des plus grands cinéastes japonais contemporains, explore la frontière fragile entre mensonges et réalité.

QUI BRILLE AU COMBAT (Drame, France, 1h40).

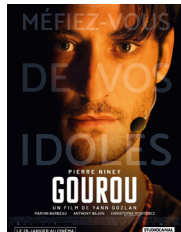
De Joséphine Japy. Avec Mélanie Laurent, Pierre-Yves Cardinal, Sarah Pachoud.

Bertille, enfant lourdement handicapée au diagnostic incertain, est le cœur fragile autour duquel sa famille tente de tenir en équilibre. Lorsqu'un nouveau diagnostic tombe, le quotidien de chacun se trouve bouleversé et un autre horizon s'esquisse.



GOUROU (Drame-Thriller, France, 2h06). De Yann Gozlan. Avec Pierre Niney, Marion Barbeau.

Matt, coach en développement personnel ultra-médiatisé, galvanise une société en manque de sens en offrant une catharsis collective qui fascine autant qu'elle alarme. Acculé par les critiques, il s'enfonce dans une spirale vertigineuse, aux confins de la folie et de la gloire.



LA GRAZIA (Drame, Italie, 2h13, VOST). De Paolo Sorrentino. Avec Toni Servillo, Anna Ferzetti.

Mariano De Santis, Président de la République italienne, est un homme marqué par le deuil de sa femme et la solitude du pouvoir. Alors que son mandat touche à sa fin, il doit faire face à des décisions cruciales qui l'obligent à affronter des dilemmes moraux : deux grâces présidentielles et un projet de loi hautement controversé.

LE MAGE DU KREMLIN (Thriller, France, 2h25). De Olivier Assayas. Avec Paul Dano, Jude Law.

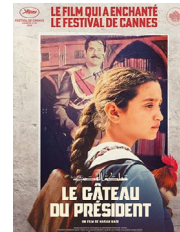
Russie, années 1990. Après l'effondrement de l'URSS, Vadim Baranov, esprit brillant passé de l'art à la télé-réalité, s'impose dans le chaos d'un pays en reconstruction. Il devient bientôt le conseiller officieux d'un ancien agent du KGB promis au pouvoir absolu : Vladimir Poutine.



LOL 2.0 (Comédie, France, 1h40). De Lisa Azuelos. Avec Sophie Marceau, Thaïs Alessandrin, Vincent Elbaz. À 55 ans, Anne savoure sa liberté retrouvée, vite bousculée par le retour de sa fille et l'annonce d'une future grand-maternité. Entre chocs générationnels et nouveaux élans, elle découvre que grandir n'a pas d'âge. **Séance proposée par le CCAS, le lundi 23 février à 14h.**

LE GÂTEAU DU PRÉSIDENT (Drame, Irak-Qatar-USA, 1h42, VOST). De Hasan Hadi. Avec Baneen Ahmad, Sajad Mohamad Qasem.

Dans l'Irak de Saddam Hussein, Lamia, 9 ans, se voit confier la lourde tâche de confectionner un gâteau pour célébrer l'anniversaire du président. Sa quête d'ingrédients, accompagnée de son ami Saeed, bouleverse son quotidien.



À PIED D'OEUVRE (Comédie dramatique, France, 1h32). De Valérie Donzelli. Avec Bastien Bouillon, André Marcon, Virginie Ledoyen.

Achever un texte ne garantit ni d'être publié, ni d'être lu, ni d'être aimé, pas plus que le succès n'assure la fortune. À Pied d'œuvre raconte l'histoire vraie d'un photographe reconnu qui abandonne tout pour écrire et découvrir la pauvreté.



HAMNET (Mélodrame, USA, 2h05). De Chloé Zhao. Avec Paul Mescal, Jessie Buckley, Emily Watson.

Angleterre, 1580. Un professeur de latin sans le sou s'éprend d'Agnes, femme libre, et fonde une famille tandis qu'il part tenter sa chance à Londres. Un drame fissure leur union, mais de cette épreuve naîtra l'inspiration d'un chef-d'œuvre universel.

REPRISE - À VOIR OU À REVOIR

LE CHANT DES FORÊTS - (Documentaire, France, 1h33).

L'AFFAIRE BOJARSKI (Drame, France, 2h08)

De Jean-Paul Salomé. Avec Reda Kateb, Sara Giraudeau, Bastien Bouillon.

Réfugié en France pendant la guerre, l'ingénieur polonais Jan Bojarski met son génie au service de la Résistance en fabriquant de faux papiers. Privé d'identité après la Libération, il végète jusqu'au jour où un gangster lui propose de créer de faux billets.



CINÉ-CLUB DANTE ALIGHIERI

LE TERRORISTE (Drame, Ita-Fra, 1h40, VOST). De Gianfranco De Bosio. Avec Gian Maria Volonte, Philippe Leroy, Anouk Aimée.

Venise, hiver 1943. La Résistance italienne prépare une attaque contre le siège de la Kommandantur. Un homme, surnommé l'Ingénieur, joue un rôle central dans ce plan.



TOUS EN SALLE



+ d'infos
sur les films :
www.tousensalle.fr

OLIVIA (Animation, Esp-Fr-Belg-Chi, 1h11). Dès 8 ans.

LES TOUTES PETITES CREATURES 2 (Animation, Esp-Fr-Belg-Chi, 1h11). Dès 8 ans.

L'OURSE ET L'OISEAU (Animation, Fra-Rus, 41mn). Dès 3 ans – 4€.

LA GRANDE RÉVASION (Animation, Fra-Bel, 45mn). Dès 3 ans – 4€.

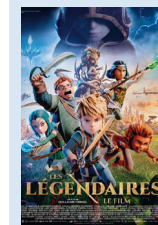
L'ODYSSEE DE CELESTE (Animation, Canada, 1h26). Dès 3 ans.

JEUNE PUBLIC

MARSUPILAMI (Comédie d'aventures, France, 1h39).

Dès 6 ans. **De et avec Philippe Lacheau. Avec Jamel Debbouze, Tarek Boudali, Élodie Fontan.**

Pour sauver son emploi, David accepte de ramener un colis louche d'Amérique du Sud et embarque en croisière avec son ex, son fils et un collègue un peu simple qu'il utilise comme mule. Quand le colis s'ouvre et révèle un bébé Marsupilami, le voyage bascule dans un chaos total.



LES LÉGENDAIRES (Animation, France, 1h32). Dès 6 ans. De Guillaume Ivernel.

Les Légendaires, intrépides aventuriers, étaient les plus grands héros de leur temps. Mais suite à une terrible malédiction, les voilà redevenus... des enfants de 10 ans ! Danaël, Jadina, Gryf, Shimy et Razzia vont unir leurs pouvoirs pour vaincre le sorcier Darkhell et libérer leur planète de l'enfance éternelle...

ÉLÉMENTAIRE (Animation, USA, 1h42) Dès 6 ans. De Peter Sohn.

Dans la ville d'Element City, le feu, l'eau, la terre et l'air vivent dans la plus parfaite harmonie. C'est ici que résident Flam, une jeune femme intrépide et vive d'esprit, au caractère bien trempé, et Flack, un garçon sentimental et amusant, plutôt suiveur dans l'âme. L'amitié qu'ils se portent remet en question les croyances de Flam sur le monde dans lequel ils vivent...

