

...RÉSULTATS D'INVENTAIRES

Les espèces inventoriées

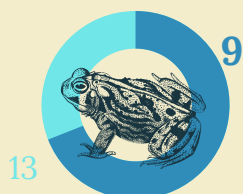
Les inventaires réalisés dans le cadre de l'ABC ainsi que les bases de données consultées ont permis d'inventorier un total de 571 espèces animales

Selon les taxons considérés, ce nombre d'espèces peut représenter une diversité plus ou moins forte puisque certains taxons sont globalement plus riches que d'autres (c'est par exemple le cas des insectes). Pour donner un élément de comparaison, l'infographie ci dessous présente la proportion d'espèces recensées à Ecully par rapport à celles présentes dans le département du Rhône.

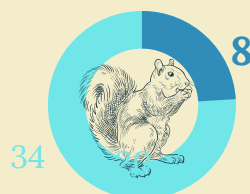
VERTÉBRÉS



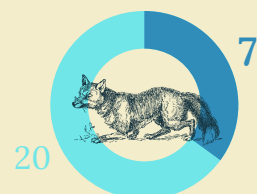
Reptiles :
33 %



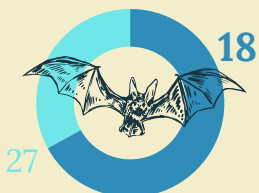
Amphibiens :
69 %



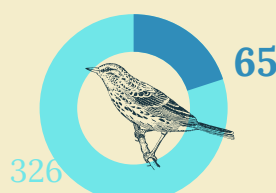
Micrommami-
fères : 24 %



Grands
mammifères : 35 %

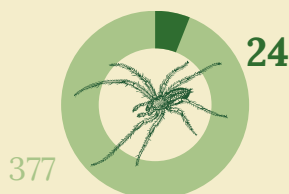


Chiroptères :
67 %

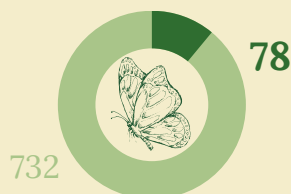


Oiseaux :
20 %

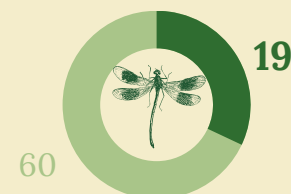
INVERTÉBRÉS



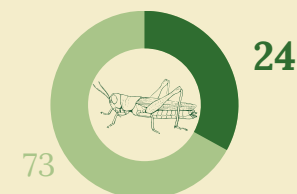
Araignées :
6 %



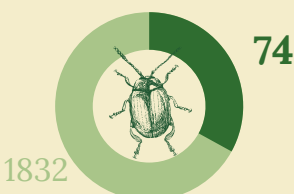
Lépidoptères :
11 %



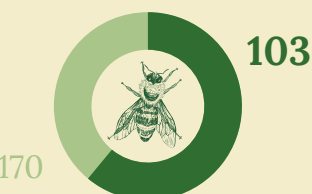
Odonates :
32 %



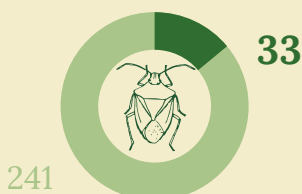
Orthoptères :
33 %



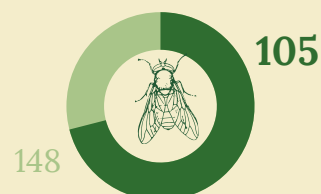
Coléoptères :
4 %



Hyménoptères :
61 %



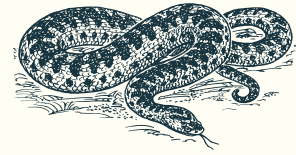
Hémiptères :
14 %



Diptères :
71 %

Les Vertébrés

LES REPTILES



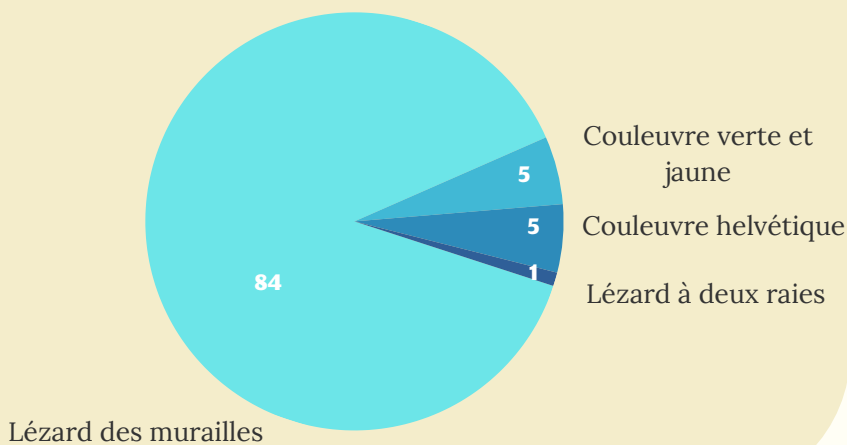
Serpents et lézards sont des animaux qui ont tendance à être très négativement valorisés en raison de la peur qu'ils peuvent engendrer, alors qu'ils sont essentiels au bon équilibre des écosystèmes. Le groupe des reptiles est aujourd'hui en déclin en raison d'une forte pression exercée par l'homme sur ses populations (braconnage, destruction des habitats et l'introduction d'espèces envahissantes), en contradiction avec leur statut de protection nationale.

Les reptiles sont très exigeants en matière d'habitat, ils ont besoin d'une bonne connexion entre les différents milieux qu'il traversent.

Ainsi ils forment un bon indicateur de l'état de la continuité écologique.

Résultats

- individus contactés
- 4 espèces



Lézard à deux raies
(*Lacerta bilineata*)



Couleuvre helvétique
(*Natrix helvetica*)



Couleuvre verte et jaune
(*Hierophis viridiflavus*)

Le saviez-vous ?

Les reptiles sont **poïkilothermes** : la température de leur sang varie fortement. Pour inventorier ces animaux, on utilise des plaques spécialisées.

Ces plaques au revêtement chauffant au soleil forment un couvert très favorable sous lequel aiment se glisser les reptiles pour augmenter leur température corporelle.



Les Vertébrés

LES AMPHIBIENS



Les Amphibiens, ou batraciens, sont des organismes particuliers inféodés au milieu aquatique. On distingue les Anoures (Grenouilles, Crapaud) des Urodèles (Salamandres, Tritons), ces derniers conservent leur queue durant leur croissance. Comme leur nom l'indique, les Amphibiens réalisent une partie de leur cycle biologique dans l'eau : la fécondation et la ponte. L'hiver, ces animaux se dissimulent pour hiberner près des berges, sous les écorces

On constate aujourd'hui un déclin massif des populations d'Amphibien pour plusieurs raisons : les espèces invasives, les maladies et parasites véhiculés par l'homme, les pollutions et destruction des zones humides.



Salamandre tachetée
(*Salamandra salamandra*)



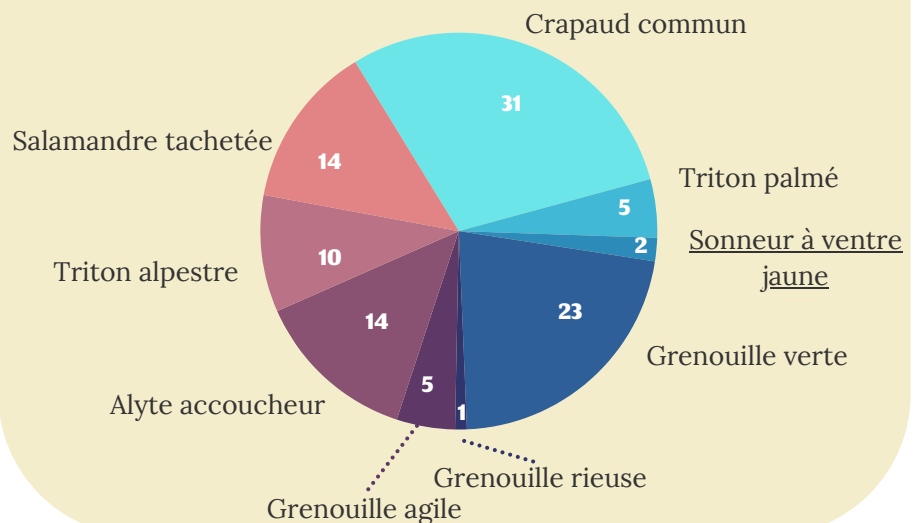
Alyte accoucheur
(*Alytes obstetricans*)



Sonneur à ventre jaune
(*Bombina variegata*)

Résultats

- 105 individus
- 9 espèces dont 1 espèce vulnérable (Sonneur à ventre jaune)



Le saviez-vous ?

Les amphibiens **respirent par la peau** : ils ont en effet une peau très fine et qui leur permet de respirer par celles-ci et bien vascularisée qui permet à l'oxygène présent dans l'eau de passer directement dans le sang.

En France, **la totalité des amphibiens sont protégés**, il est ainsi interdit de détruire leur habitat et de les manipuler.



Les Vertébrés

LES MICROMAMMIFÈRES

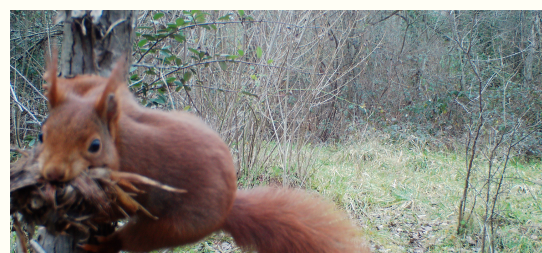
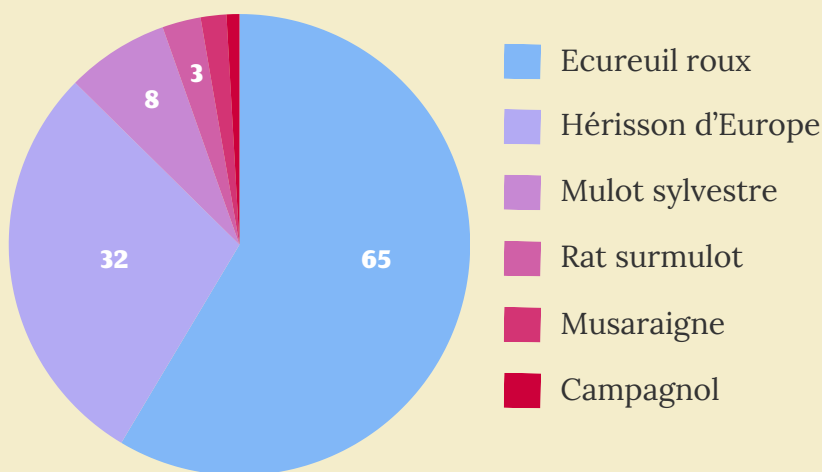


Le terme de Micromammifère regroupe l'ensemble mammifères de petit gabarit (jusqu'à une vingtaine de centimètres), généralement rongeurs ou insectivores. En France on dénombre une quarantaine d'espèces. Par leur mode de vie, ils jouent un rôle essentiel dans la vie de la forêt grâce à la dissémination des graines. Les petits mammifères ont grand besoin de cohérence entre les milieux, et surtout de continuité, notamment entre les hauteurs de végétation.

Ces petits organismes, à la présence pourtant indispensable à l'équilibre des écosystèmes, voient leur nombre diminuer en raison de l'évolution des pratiques agricoles qui détruisent leurs habitats.

Résultats

- 110 individus contactés
- 6 espèces



Ecureuil Roux
(*Sciurus vulgaris*)



Mulot sylvestre
(*Apodemus sylvaticus*)



Hérisson d'Europe
(*Erinaceus europaeus*)

Le saviez-vous ?

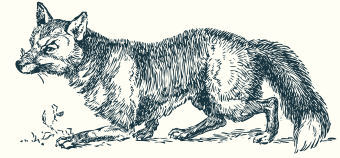
Micromammifères étant pour a plupart nocturne, il est difficile de les observer durant les inventaires. Il faut donc chercher **les indices de présence**.

Les noisettes grignotées par les Muscardins sont très faciles à reconnaître puisqu'elles sont grignotées de manière parfaitement circulaire !



Les Vertébrés

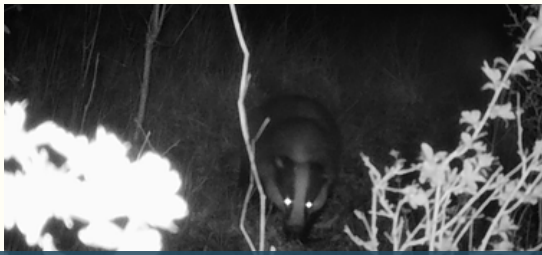
LES GRANDS MAMMIFÈRES



Les grands mammifères fait partie des groupes les plus connus du grand public, pourtant, les espèces qui le représente sont très peu nombreuses. Les modes de vie sont néanmoins variés : il existe des grands prédateurs carnivores comme des proies herbivores. Les grands mammifères sont, bien souvent, ce qu'on appelle des espèces "clé de voute", elles sont caractérisées par la qualité des connexions qu'elles entretiennent avec leur environnement. Autrement dit, leur disparition entrainerait des dégâts sur la structure même de l'écosystème.



Chevreuil d'Europe
(*Capreolus capreolus*)



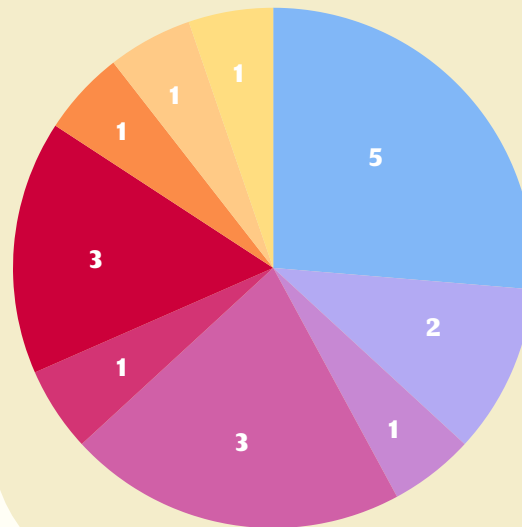
Blaireau européen
(*Meles meles*)



Chat forestier
(*Felis silvestris*)

Résultats

- 24 individus contactés
- 9 espèces recensées



Le saviez-vous ?

Les grands Mammifères ont été inventoriés en partie grâce à l'installation de **pièges photo** dans le secteur du Rafour-tronchon et de l'ancienne décharge d'Ecully.

Les animaux ne sont ainsi pas dérangés par le passage de l'homme !

